



MUZEUM VÝCHODNÍCH ČECH
V HRADCI KRÁLOVÉ

5

VITRÍNA

2011 INFORMAČNÍ A PROGRAMOVÝ BULLETIN

NOVÁ VÝSTAVA

od 13. května do 18. září 2011

3. SALON VÝCHODOČESKÉ FOTOGRAFIE

Reprezentativní přehlídka poskytující souhrnný přehled tvorby východočeských fotografů za poslední období. Prezentováni jsou vybraní amatérští i profesionální fotografové, kteří bydlí a tvoří v regionu kraje Královéhradeckého a Pardubického. Pořadatelé 3. ročníku jsou: Volné sdružení východočeských fotografů Hradec Králové, Středisko amatérské kultury Impuls Hradec Králové a Muzeum východních Čech v Hradci Králové.

Vystavující autoři: Jana Bauerová, Kateřina Držková, Roman Hartman, Martin Horký, Ctibor Košťál, Vítězslav Krejčí, Jiří Kroul, Tomáš Křivka, Petr Nagy, Jan Odehnal, Stanislav Odvářka, Kamila Olševičová, Barbora Pejšková, Miroslav Podhrázský, Vladimír Skalický, Gita Skaličková, Eva Stanovská, Michaela Stejskalová, Miroslav Sychra, Renata Štěpařová, Luděk Vojtěchovský, Martin Vosáhlo.

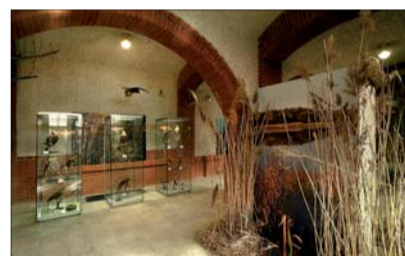
VÝSTAVY

do 11. září 2011

PREDÁTOŘI PTAČÍ ŘÍŠE — DRAVCI A SOVY

Výstava představí téměř všechny druhy dravců a sov, které byly zastíženy na území ČR. Součástí budou též aktuální mapy rozšíření všech vystavených druhů připravené ve spolupráci s Českou společností ornitologickou. Doprovodnou výstavu nazvanou "Nástrahy, pasti a železa na škodnou" připravila ORNIS, Ornitologická stanice Muzea Komenského v Přerově, p.o., a je věnována nebezpečím, jež pro ptáky a především pro dravce a sovy představují lidské aktivity.

K výstavě jsou připraveny pracovní listy pro základní i střední školy. Po předchozí domluvě vám uspořádáme komentovanou prohlídku.



do 16. října 2011

LUDVÍK DOMEČKA — PŘÍBĚH PRVOREPUBLIKOVÉHO MUZEJNÍKA

Před 150 lety se narodil Ludvík Domečka — jedna z nejvýznamnějších královéhradeckých osobností předválečné éry — právník, úředník, kustod, konzervátor, archeolog, historik a ředitel muzea, které vybudoval doslova od základů.

Návštěvník bude moci nahlédnout nejen do pracovny Ludvíka Domečky, ale také do prvorepublikového výstavního sálu nebo pod ruce archeologů. Instalace ukázek v dobové vitríně jedné z největších sbírek středověké keramiky v českých zemích přiblíží dobu, kdy ještě neexistovala ostrá hranice mezi depozitářem a výstavním sálem.

Bude prezentována i terénní archeologická činnost Ludvíka Domečky a jeho spolupracovníků. Součástí výstavy je mapa pravěkých archeologických lokalit na Hradecku, která vznikla v počátcích činnosti Ludvíka Domečky již na konci 19. století. Mnozí budou jistě překvapeni, jaké „poklady“ se našly v okolí jejich bydliště...



EXPOZICE

KRÁLOVSKÉ MĚSTO NAD SOUTOKEM

Hradec Králové od počátků osídlení do stavby pevnosti

Expozice obsadila 2. místo v Národní soutěži muzeí Gloria musealis v kategorii muzejní výstava roku 2009.



OD PEVNOSTI K SALONU REPUBLIKY

Dějiny architektury města Hradce Králové od poloviny 18. století do počátku druhé světové války

Expozici dominují dva modely města Hradce Králové, v prvním případě model od Františka Žaloudka z let 1908–1916 zachycující podobu vojenské pevnosti v roce 1865, ve druhém model města z roku 2000, který dokumentuje zejména období tzv. Salonu republiky.



20. května 2011 od 18 do 24 hodin

IV. KRÁLOVÉHRADECKÁ MUZEJNÍ NOC

VSTUP ZDARMA

V rámci muzejní noci si návštěvníci mohou prohlédnout všechny výstavy a expozice.

MIMOŘÁDNÝ PROGRAM POUZE PRO TUTO NOC, KTERÁ SE PONESE V DUCHU PTAČÍ ŘÍŠE:

- prohlídka všech výstav a expozic za doprovodu zástupců bájně ptačí říše (překvapení pro návštěvníky)
- předvedení živých druhů sov s odborným výkladem sokolníka
- interaktivní program k výstavě Predátoři ptačí říše – Dravci a sovy
- promítání ukávek leteckých snímků z archivu muzea – pohledy na pozůstatky pravěké a středověké krajiny východních Čech z ptačí perspektivy
- čtení z pohádkové knížky Pták Ohnivák a liška Ryška mladými divadelníky pod vedením Veroniky Řezníkové
- výtvarná soutěž o rodinnou vstupenku do muzea na téma PTÁCI
- stěelba z luku na terč
- tvorba ptačích karnevalových masek, které si návštěvníci budou moci dotvořit a odnést domů
- ukázky knižních ilustrací ptáků z fondu přírodovědecké knihovny muzea
- občerstvení po celý večer ve spodním dvoře muzea

PAMÁTNÍK BITVY 1866 NA CHLUMU:

- komentovaná prohlídka expozice v Muzeu války 1866 v dobových uniformách
- v případě příznivého počasí výstup na rozhlednu

Podrobné informace o programu Královéhradecké muzejní noci na www.muzejninochk.cz.



MUZEUM DĚTEM

neděle 8. května od 9 do 11 a od 13 do 15 hodin

NEDĚLNÍ KREATIVNÍ DÍLNA V DĚTSKÉM ATELIÉRU

Dílna bude tentokrát věnována Dni matek. Děti si pod vedením odborných lektorek vyrobí přání z papíroviny a vyzdobí ho podle vlastního návrhu. Program je vhodný pro děti od 6 let. Kapacita ateliéru je 15 dětí s doprovodem, doporučujeme se předem objednat na tel. 495 512 391-2, e-mail: info@muzeumhk.cz nebo osobně na recepci muzea. Jednotné vstupné: 30 Kč, materiál 20 Kč.



MUZEJNÍ STEZKY

Seznamují malé i velké návštěvníky s budovou muzea, osobnostmi, které se podílely na stavbě muzejní budovy, její výzdobě a vybavení, zajímavostmi a nejzajímavějšími exponáty stálých expozic. Projekt zahrnuje tři následující složky podle věku a zaměření návštěvníků: LVÍ STEZKA MUZEEM aneb HLEDEJ LVÍČKY V BUDOVĚ MUZEA je určena pro MŠ, žáky 1. stupně ZŠ a laickou veřejnost s dětmi do cca 6 let v doprovodu rodičů či prarodičů. Již nyní ji návštěvníci mohou vyzkoušet.

PŘIPRAVUJEME

STEZKA MUZEJNÍHO BADATELE,

určená pro žáky 2. stupně, studenty středních škol a laickou veřejnost.

MUZEJNÍ STEZKA ZA OSOBNOSTMI A ARCHITEKTUROU,

která bude pro žáky 9. tříd, středních škol, víceletých gymnázií a všech milovníků architektury bez rozdílu věku.

MUZEUM VÝCHODNÍCH ČECH V HRADCI KRÁLOVÉ

ŘEDITELSTVÍ, KNIHOVNA, EXPOZICE A VÝSTAVY

Eliščino nábřeží 465, 500 01 Hradec Králové

tel./fax: 495 512 462, 495 512 391-92, 495 512 899, e-mail: info@muzeumhk.cz, www.muzeumhk.cz

Muzeum je otevřeno denně mimo pondělí od 9 do 17 hodin.

Vstupné: dospělí 50 Kč, děti a slevy 20 Kč, rodinné vstupné 100 Kč.

Knihovna je pro badatele otevřena v pondělí a ve středu od 9 do 12 a od 13 do 17.30 hodin, on-line katalog na www.muzeumhk.cz/knihovna.

ODBORNÁ ODDĚLENÍ: Opletalova 334, 500 01 Hradec Králové, tel.: 495 514 624, 495 514 631, 495 518 473, fax: 495 514 843

MUZEUM VÁLKY 1866 NA CHLUMU

Chlum čp. 66, 503 12 p. Všešary, tel.: 495 447 058, e-mail: chlum@muzeumhk.cz, www.chlum1866.cz

Muzeum 1. 5. - 30. 9. úterý až neděle 9-17 hodin
1. 10. - 30. 4. soboty a neděle 10-16 hodin
Vstupné: základní 40 Kč, snížené 15 Kč

Vyhlídková věž 1. 4. - 30. 4. a 1. 10. - 31. 10. soboty a neděle 10-16 hodin
1. 5. - 30. 9. úterý až neděle 9-17 hodin
Vstupné: základní 15 Kč, snížené 5 Kč
Od 1. listopadu do 31. března je vyhlídková věž uzavřena.

