



# 6



# VITRÍNA

2009

INFORMAČNÍ A PROGRAMOVÝ BULLETIN

## SOUTĚŽ

**Chcete se stát VIP návštěvníkem Muzea východních Čech? Zúčastněte se naší soutěže.**

V roce 2009 bude každý měsíc na titulní straně našeho programového bulletinu VITRÍNA zveřejněn detail určitého místa naší muzejní budovy.

Vaším úkolem bude určit, na kterém místě interiéru či exteriéru se nachází.

Vaše odpovědi zašlete na adresu muzea nebo na e-mail: info@muzeumhk.cz, případně je můžete odevzdat v recepci muzea. Nezapomeňte uvést svou adresu a telefonní číslo.

Uzávěrka každého kola soutěže je vždy poslední kalendářní den příslušného měsíce.

Ze správných odpovědí vylosujeme každý měsíc jednoho našeho VIP návštěvníka, který obdrží volnou vstupenku do muzea i na všechny akce, které bude muzeum pořádat po dobu jednoho roku.

V měsíci dubnu se soutěže zúčastnilo 27 návštěvníků, z toho čtyři odpovědi nebyly správné. Jedná se o detail tepaného měděného plechu nad fontánkou ve vstupním vestibulu muzejní budovy. Ze správných odpovědí pracovníci muzea vylosovali pana **Petra Čerovského** z Miletína, který obdrží VIP vstupenku platnou od 1. června 2009 do 31. července 2010. Gratulujeme!



Zajímavostí dubnového kola soutěže je skutečnost, že dva chlapci z Broumova si všimli koženého polstrovaní automobilu START vystaveného v expozici „Od pevnosti k salonu republiky“, které je téměř totožné s tepaným měděným plechem nad fontánkou. Přestože se jedná o detail poněkud odlišný, za vřavou pozornost oběma chlapcům zasíláme knížku o muzeu.

## VÝSTAVY

historická expozice

### KRÁLOVSKÉ MĚSTO NAD SOUTOKEM

**Hradec Králové od počátku osídlení do stavby pevnosti**

Hradec Králové je místem s dlouhou historií, která nepostrádá dramatická období a zvraty. V nové expozici jsou představeny nejstarší dějiny královského města od pravěku až do poloviny 18. století.

Počátky osídlení prostoru dnešního Hradce Králové sahají hluboko do pravěku, do pozdní doby kamenné a mladší doby bronzové. Lokalita na návrší nad soutokem dvou řek se stala přirozeným centrem oblasti a od 10. století se tehdejší Hradec stal hlavním opěrným bodem přemyslovské moci v severovýchodních Čechách.

Tváří pozdějšího rozlehlého středověkého města, po Praze jednoho z nejvýznamnějších, s monumentálním městským chrámem, královským hradem, četnými kostely a kláštery zejména na předměstích, byla změněna v husitském období. Podobu předhusitského Hradce Králové návštěvníkům zprostředkuje model města k roku 1419. Jedna z částí expozice je věnována vzniku bezesporu nejvýznamnější hradecké středověké stavby - městskému chrámu sv. Ducha z počátku 14. století.

Hradec Králové, který byl událostmi husitské revoluce ochuzen o královský hrad i většinu kostelů a klášterů, zůstal, přes nepříznivé politické události v 16. století, předním centrem českého severovýchodu. O jeho novém rozkvětu vypovídají mimo jiných dokladů dodnes zachovalé stavby (Bílá věž, purkrabský dům), i ty, které známe pouze z dobových dokumentů, vyobrazení či nepatrných zlomků (věž Kropáčka, škola, předbraní Pražské brány, tak zvaná Jiříkova kašna a další). Velký rozkvět zaznamenalo zvonařství, jehož doklady budou moci zájemci obdivovat. Hrůzy a ničení třicetileté války, které město tragicky postihly, byly vystřídány stabilizací a novým rozvojem ve druhé polovině 17. a prvních čtyřech dekádách 18. století. Hradec gotický a renesanční se díky aktivitě nově založeného biskupství proměnil v Hradec barokní. Ale osud zasáhl znovu a město zbídačené válečnými událostmi druhé třetiny 18. století bylo proměněno v pevnost. Její budování podstatným způsobem zasáhlo do urbanistické struktury města i krajiny v jeho bezprostředním okolí. Zahájením její stavby v roce 1766 nová expozice symbolicky končí. Stoletím „pevnostního období“ a dobou „salonu republiky“ se zabývá již dříve otevřená expozice ve druhém patře.



historická expozice

### OD PEVNOSTI K SALONU REPUBLIKY

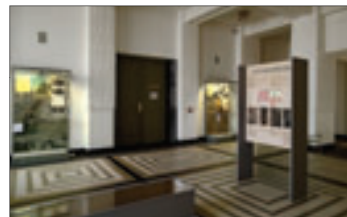
**Dějiny architektury města Hradce Králové od poloviny 18. století do počátku druhé světové války**

Osudový zlom ve vývoji významného středověkého města nastal v polovině 18. století, kdy byl Hradec Králové postupně přestavěn ve vojenskou pevnost. Druhým přelomovým okamžikem se stala porážka Rakušanů v bitvě na Chlumu v červenci 1866, která otevřela cestu nejen ke zrušení a postupnému bourání pevnosti, ale i pozdějšímu unikátnímu rozvoji města v moderní urbanistický celek meziválečného období. Expozici dominují dva modely města Hradce Králové, v prvním případě model od Františka Žaloudka z let 1908-1916 zachycující podobu vojenské pevnosti v roce 1865, ve druhém model města z roku 2000, který dokumentuje zejména období tzv. Salonu republiky.

do 7. června 2009

### .... A ZEMĚ SE OTEVŘELA

Výsledky archeologických výzkumů posledních let na Královéhradecku, včetně rekonstrukce nálezu kosterního hrobu ženy z Hořícké ulice.



## UPOZORNĚNÍ

Ve středu dne 10. června 2009 bude muzeum z technických důvodů uzavřeno.



### MUZEUM VÝCHODNÍCH ČECH V HRADCI KRÁLOVÉ

ŘEDITELSTVÍ, KNIHOVNA, EXPOZICE A VÝSTAVY  
Eliščino nábřeží 465, 500 01 Hradec Králové  
tel./fax: 495 512 462, 495 512 391-92, 495 512 899, e-mail: info@muzeumhk.cz, www.muzeumhk.cz

#### ODBORNÁ ODDĚLENÍ

Opletalova 334, 500 01 Hradec Králové  
tel.: 495 514 624, 495 514 631, 495 518 473, fax: 495 514 843



Muzeum je otevřeno denně mimo pondělí od 9 do 17 hodin.  
Vstupné: dospělí 50 Kč, děti a slevy 20 Kč, rodinné vstupné 100 Kč.

Knihovna je pro badatele otevřena v pondělí a ve středu od 9 do 12 a od 13 do 17.30 hodin, on-line katalog na www.muzeumhk.cz/knihovna.

### PAMÁTNÍK BITVY 1866 NA CHLUMU

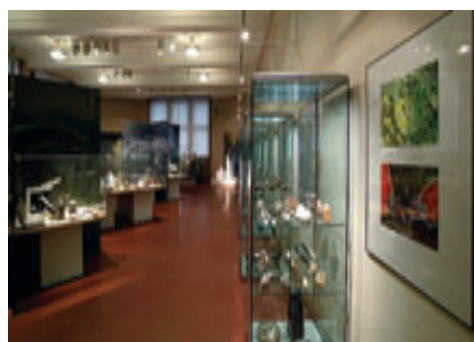
Chlum čp. 66, 503 12 p. Všestary  
tel.: 495 447 058, e-mail: chlum@muzeumhk.cz, www.chlum1866.cz



Muzeum je od 1. listopadu 2008 do konce roku 2009 z technických důvodů uzavřeno. Vyhlídková věž zůstává v provozu od 1. dubna do 31. října denně mimo pondělí od 9 do 12 a od 13 do 17 hodin.  
Vstupné: dospělí 15 Kč, děti a slevy 5 Kč.

do 13. září 2009

## KŘEMEN A JEHO RODINA



Pazourkový pěstní klín, elektrická kytara, transformátor či láhev piva. Co mají tyto předměty společného? Na jejich počátku byl ve všech případech nerost křemen nebo jeho příbuzný. Křemen hraje nezastupitelnou roli v přírodě i v našich civilizačních vymoženostech. Ať už je to kopřiva, laminátová loď či řízená střela: bez křemene by nebyly tím, čím jsou. Výstava je pozoruhodná spojením užitku i krásy, technického umu člověka i neohraničené fantazie přírody, samozřejmosti i výjimečnosti, toho všeho na příkladu jediné chemické sloučeniny – SiO<sub>2</sub>. A jak souvisí křemen s Hradcem Králové? Přijďte se podívat!

do 27. září 2009

## Z HISTORIE KRÁLOVÉHRADECKÝCH PĚŠÍCH PLUKŮ (1914-1938)

Výstava přibližuje život a boje královéhradeckých pěších pluků a vojáků v bouřlivých letech 1914 až 1920, v klidnějších časech tzv. první republiky i v době vzrůstajícího válečného nebezpečí v druhé polovině třicátých let.

od 31. ledna 2010

## SECESE



Secese, označovaná také jako Jugendstil, Art Nouveau, Modern Styl, je posledním z univerzálních mezinárodních výtvarných slohů, který na konci 19. a začátku 20. století výrazně ovlivnil módu i životní styl. Vtiskl charakteristické rysy architektuře, výtvarnému a především užitému umění i literatuře. V této době bylo vytvořeno nespočetně děl s vysokou uměleckou hodnotou, ale i předmětů denní potřeby.

Muzeum východních Čech v Hradci Králové na výstavě „Secese“ představí veřejnosti významný soubor exponátů z této doby. Jeho základ tvoří předměty získané na přelomu 19. a 20. století „Průmyslovým muzeem v Hradci Králové“, průběžně je doplňován do současné doby. V prostoru lapidária bude vystaveno sklo, porcelán a keramika, šperky, práce z kovů i ukázky módy a nábytku.



## NOVÁ VÝSTAVA

od 16. června do 13. září 2009

## STOLOVÝ NÁBYTEK BAROKA A ROKOKA

Výstava maturitních prací studentů Střední uměleckoprůmyslové školy hudebních nástrojů a nábytku v Hradci Králové

Po téměř dvouleté odmlce máme možnost v prostorách muzea opět vystavit kolekci maturitních prací studentů Střední uměleckoprůmyslové školy hudebních nástrojů a nábytku z Hradce Králové.



Léty prověřené schéma zadávání a vypracování maturitních prací použila maturitní komise i tentokrát. To znamená, že se nejprve určí téma maturitní práce a studenti v rámci zadání provedou tři jednoduché návrhy možných budoucích prací. Zadávající pedagogové vyberou z těchto tří návrhů jeden, který maturanti promění v hotový maturitní výrobek. Tomu ovšem předchází pečlivá práce na technologické a výkresové dokumentaci. Několik těchto ucelených přípravných prací je také součástí expozice a je možno do nich nahlédnout.

## KULTURNÍ AKCE

### PROGRAM VZPOMÍNKOVÝCH AKCÍ

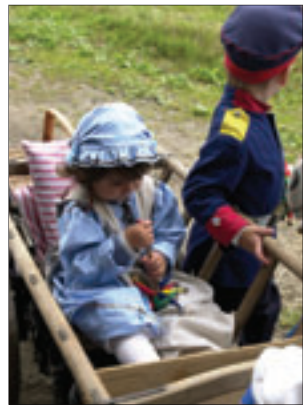
ke 143. výročí bitvy u Hradce Králové 1866

pátek 3. července 2009

- 10.00 Pochod historických jednotek „Ústup rakouských a saských vojsk z bojiště“ po trase Chlum – Rozběřice – Světí – Plotiště – Plácky – Šimkovy sady – Malé náměstí v Hradci Králové
- 18.00 Zádušní mše za padlé v bitvě 3.7.1866 v kostele Proměnění Páně na Chlumu.
- 20.00 Slavnostní zahájení vzpomínkových akcí na Malém náměstí v Hradci Králové – koncert dvou historických muzik – hudba 6. praporu polních myslivců z Náchoda a Muzik Spielmanzug Radeberg
- 23.00 Pochodňový průvod obcí Chlum, pietní akt na pruském hřbitově

sobota 4. července 2009 na Chlumu

- 10.00 Slavnostní pochod historických jednotek bojištěm
- 11.00 Pietní akt u Baterie mrtvých
- 12.00 Promenádní koncerty historických muzik a posádkové hudby Armády ČR
- 14.00 Bitevní scéna na motivy historických událostí bitvy u Hradce Králové v roce 1866



## ROZJÍMÁNÍ PŘED NADCHÁZEJÍCÍM LÉTEM ...

Někdy si návštěvníci regionálních i místních muzeí (tedy pravděpodobně i našeho) stěžují na to, že výstavy v jejich muzeích jsou málo „IN“, že nejsou dostatečně atraktivní a že jenom výstavy v Hradci, Praze, Vídni, New Yorku ..... (doplňte dle svého rozhledu a konkrétní situace) jsou to právě ořechové.

Shodou okolností se v současné době tři výstavy, které jsme připravili my, nebo jsme je u nás hostili, vydaly či ještě vydají takřikajíc do světa.

Kolekce nádherného barokního skla a porcelánu malířů Daniela a Ignáce Preisslerových z orlickohorského Kunštátu, která u nás byla vystavena v roce 2007, je nyní do poloviny června letošního roku vystavena v pražském Uměleckoprůmyslovém muzeu.

Naše velice úspěšná expozice „Chladná krása plátové zbroje“, která byla dokonce oceněna cenou ministra kultury ČR za nejlepší muzejní výstavu roku 2006, bude mít svou poněkud skromnější reprízu přes letní turistickou sezónu na hradě Bítov.

A právě probíhající výstava „Křemen a jeho rodina“ se pomalu začíná připravovat na cestu do Jerevanu, což v tomto případě není zpráva zdejšího legendárního rádia.

A tak pokud jste původní výstavy u nás nestihli, máte možnost je během nadcházejících týdnů a měsíců navštívit v Praze či na Bítově, ale pokud nestihnete do září „křemen“ u nás, pak budete muset vážit cestu až do Arménie.

S přáním hezkého léta Zdeněk Zahradník, ředitel muzea.