



5

VITRÍNA

2009

INFORMAČNÍ A PROGRAMOVÝ BULLETIN

SOUTĚŽ

Chcete se stát VIP návštěvníkem Muzea východních Čech? Zúčastněte se naší soutěže.

V roce 2009 bude každý měsíc na titulní straně našeho programového bulletinu VITRÍNA zveřejněn detail určitého místa naší muzejní budovy.

Vaším úkolem bude určit, na kterém místě interiéru či exteriéru se nachází.

Vaše odpovědi zašlete na adresu muzea nebo na e-mail: info@muzeumhk.cz, případně je můžete odevzdat v recepci muzea. Nezapomeňte uvést svou adresu a telefonní číslo.

Uzávěrka každého kola soutěže je vždy poslední kalendářní den příslušného měsíce.

Ze správných odpovědí vylosujeme každý měsíc jednoho našeho VIP návštěvníka, který obdrží volnou vstupenku do muzea i na všechny akce, které bude muzeum pořádat po dobu jednoho roku.

V měsíci březnu se soutěže zúčastnilo 28 návštěvníků, z toho dvě odpovědi nebyly správné. Detail březnové vitráže se nachází v oknech vestibulů v I. a II. poschodí. Pracovníci muzea vylosovali pana **Vojtěcha Šafránka**, který obdrží VIP vstupenku platnou od 1. května 2009 do 30. dubna 2010. Gratulujeme!

VÝSTAVY

historická expozice

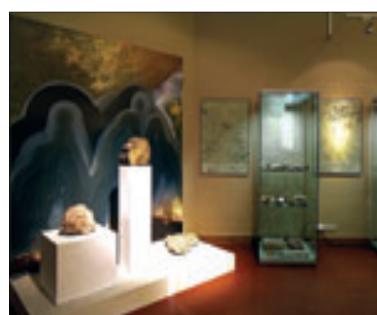
OD PEVNOSTI K SALONU REPUBLIKY

Dějiny architektury města Hradce Králové od poloviny 18. století do počátku druhé světové války

Osudový zlom ve vývoji významného středověkého města nastal v polovině 18. století, kdy byl Hradec Králové postupně přestavěn ve vojenskou pevnost. Druhým přelomovým okamžikem se stala porážka Rakušanů v bitvě na Chlumu v červenci 1866, která otevřela cestu nejen ke zrušení a postupnému bourání pevnosti, ale i pozdějšímu unikátnímu rozvoji města v moderní urbanistický celek meziválečného období. Expozici dominují dva modely města Hradce Králové, v prvním případě model od Františka Žaloudka z let 1908-1916 zachycující podobu vojenské pevnosti v roce 1865, ve druhém model města z roku 2000, který dokumentuje zejména období tzv. Salonu republiky.

do 13. září 2009

KŘEMEN A JEHO RODINA



Pazourkový pěstní klín, elektrická kytara, transformátor či láhev piva. Co mají tyto předměty společného? Na jejich počátku byl ve všech případech nerost křemen nebo jeho příbuzný. Křemen hraje nezastupitelnou roli v přírodě i v našich civilizačních vymoženostech. Ať už je to kopřiva, laminátová loď či řízená střela: bez křemene by nebyly tím, čím jsou. Výstava je pozoruhodná spojením užitku i krásy, technického umu člověka i neohraničené fantazie přírody, samozřejmosti i výjimečnosti, toho všeho na příkladu jediné chemické sloučeniny – SiO₂. A jak souvisí křemen s Hradcem Králové? Přijďte se podívat!



do 31. ledna 2010

SECESE

Secese, označovaná také jako Jugendstil, Art Nouveau, Modern Styl, je posledním z univerzálních mezinárodních výtvarných slohů, který na konci 19. a začátku 20. století výrazně ovlivnil módu i životní styl. Vtiskl charakteristické rysy architektuře, výtvarnému a především užitému umění i literatuře. V této době bylo vytvořeno nespočetně děl s vysokou uměleckou hodnotou, ale i předmětů denní potřeby.

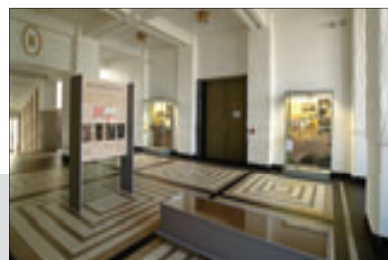
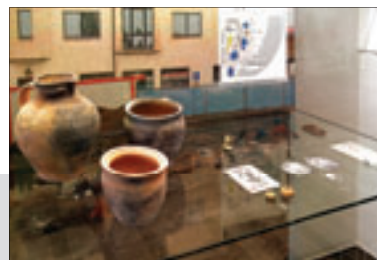
Muzeum východních Čech v Hradci Králové na výstavě „Secese“ představí veřejnosti významný soubor exponátů z této doby. Jeho základ tvoří předměty získané na přelomu 19. a 20. století „Průmyslovým muzeem v Hradci Králové“, průběžně je doplňován do současné doby. V prostoru lapidária bude vystaveno sklo, porcelán a keramika, šperky, práce z kovů i ukázky módy a nábytku.



do 7. června 2009

... A ZEMĚ SE OTEVŘELA

Výsledky archeologických výzkumů posledních let na Královéhradecku, včetně rekonstrukce nálezu kosterního hrobu ženy z Hořícké ulice.



MUZEUM VÝCHODNÍCH ČECH V HRADCI KRÁLOVÉ

ŘEDITELSTVÍ, KNIHOVNA, EXPOZICE A VÝSTAVY

Eliščino nábřeží 465, 500 01 Hradec Králové

tel./fax: 495 512 462, 495 512 391-92, 495 512 899, e-mail: info@muzeumhk.cz, www.muzeumhk.cz

ODBORNÁ ODDĚLENÍ

Opletalova 334, 500 01 Hradec Králové

tel.: 495 514 624, 495 514 631, 495 518 473, fax: 495 514 843



Muzeum je otevřeno denně mimo pondělí od 9 do 17 hodin.

Vstupné: dospělí 50 Kč, děti a slevy 20 Kč, rodinné vstupné 100 Kč.

Knihovna je pro badatele otevřena v pondělí a ve středu od 9 do 12 a od 13 do 17.30 hodin, on-line katalog na www.muzeumhk.cz/knihovna.

PAMÁTNÍK BITVY 1866 NA CHLUMU

Chlum čp. 66, 503 12 p. Všestary

tel.: 495 447 058, e-mail: chlum@muzeumhk.cz, www.chlum1866.cz



Muzeum je od 1. listopadu 2008 do konce roku 2009 z technických důvodů uzavřeno.

Vyhlídková věž zůstává v provozu od 1. dubna do 31. října denně mimo pondělí

od 9 do 12 a od 13 do 17 hodin.

Vstupné: dospělí 15 Kč, děti a slevy 5 Kč.

NOVÉ VÝSTAVY

od 19. května 2009

historická expozice

KRÁLOVSKÉ MĚSTO NAD SOUTOKEM

Hradec Králové je místem s dlouhou historií, která nepostrádá dramatická období a zvraty.

V nové expozici jsou představeny nejstarší dějiny královského města od pravěku až do stavby vojenské pevnosti v polovině 18. století.



Nejstarší dějiny královského města nad soutokem jsou představeny v nové expozici. Návštěvníci se seznámí s počátky Hradce Králové, které sahají do hlubin pravěku. Již v pozdní době kamenné a především v mladší době bronzové se opevněné návrší nad soutokem Labe a Orlice stalo centrem celého kraje. O významu místa svědčí četné archeologické nálezy, například zlaté svitky drátu, tak zvané osmičky. Od 10. století je Hradec pevně začleněn do struktur českého státu a stává se hlavním opěrným bodem přemyslovské moci v severovýchodních Čechách. Důležitost místa podtrhuje existence opevnění i nejstarších církevních staveb. Jejich dochovanou připomínkou je šestiboká dlaždice s reliéfem lva, kterou budou moci návštěvníci mimo jiných předmětů zhlédnout. Hlavní část expozice se věnuje především vzniku a rozkvětu vrcholně středověkého města. Jedním z jeho projevů je rozvinutá řemeslná výroba a zejména obchod. Veřejnosti budou představeny jedinečné výrobky hradeckých řemeslníků podle jednotlivých druhů materiálu. Zahájením stavby opevnění v roce 1766 nová expozice symbolicky končí. Stoletím „pevnostního období“ a dobou „salonu republiky“ se zabývá již dříve otevřená expozice ve druhém patře.

od 29. května do 27. září 2009

Z HISTORIE KRÁLOVÉHRADECKÝCH PĚŠÍCH PLUKŮ (1914–1938)



Výstava přibližuje život a boje královéhradeckých pěších pluků a vojáků v bouřlivých letech 1914 až 1920, v klidnějších časech tzv. první republiky i v době vzrůstajícího válečného nebezpečí v druhé polovině třicátých let. Nahlédneme do poklidného života císařského a královského vojáka v posádce Hradec Králové před tím, než byla tato realita násilně přerušena světovým konfliktem. Poznáme místa bojů osmnáctého hradeckého pluku na frontách první světové války. Seznámíme se s úsilím I. čs. odboje o vybudování samostatného československého státu, se vznikem a boji legionářského 4. střeleckého pluku Prokopa Velikého. Připomenuto je i bojové nasazení tzv. „osmnáctníků“ na Slovensku po návratu do republiky. Závěr výstavy je věnován životu hradeckých vojáků v nové, sjednocené čs. armádě až do tragického září roku 1938, kdy výsledky mnichovské konference připravily Československo o jeho pohraniční území.

KULTURNÍ AKCE

pátek 29. května od 19.00 do 24.00 hodin

KRÁLOVÉHRADECKÁ MUZEJNÍ NOC

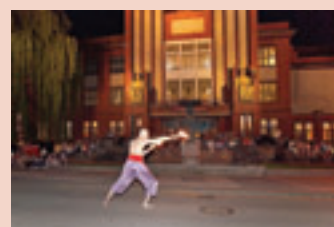
Muzea a galerie v Hradci Králové připravila pro své návštěvníky atraktivní noční návštěvu svých expozic a výstav doplněnou doprovodným programem.

Vstup do všech institucí zdarma.
Mezi jednotlivými muzei a galeriemi bude celý večer jezdit speciální bezplatná muzejní autobusová linka.

MIMORÁDNĚ

pouze tuto noc vám Muzeum východních Čech nabízí:

- prohlídky výstav a nové expozice dějin středověkého Hradce Králové
- ukázka práce středověké knihařské dílny
- představení muzea, které v Hradci Králové ještě není
- dvaadvacátá hodina odbila - noční ohnivě představení před budovou muzea
- program pro děti
- možnost občerstvení



FESTIVAL MUZEJNÍCH NOCÍ 2009

V roce 2004 přišlo Národní muzeum s projektem první Pražské muzejní noci. Akce tohoto typu jsou ve velkých evropských městech obvyklé již řadu let – jde vlastně o velice jednoduchý princip, kdy muzea a galerie v daném městě zůstanou otevřené do pozdních nočních hodin a nabídnou svým nočním návštěvníkům něco, co není v jejich denním programu běžné. Volným vstupem počínaje a speciálními akcemi konče.

Každoročně se připojuje stále více měst a institucí. V letošním roce vyhlásila Asociace muzeí a galerií ČR ve spolupráci s Ministerstvem kultury a Národním muzeem již **pátý ročník Festivalu muzejních nocí**. O tom, kde se jednotlivé muzejní noci konají a jaký je pro návštěvníky připraven program, informují společně internetové stránky <http://www.muzejninoc.cz>.

Cílem akce je přilákat ty, kteří si v běžném životě čas na návštěvu muzea či galerie stráveným a dobře využitým časem pro celou rodinu. Doufáme, že přijmete naše pozvání na setkání s námi i s kulturním dědictvím naší země.



PŘÍSTAVBA MUZEA VÁLKY 1866 NA CHLUMU



Po zimní přestávce se v březnu 2009 znovu rozeběhly práce na stavbě nové muzejní budovy na Chlumu. Postupně byly provedeny zemní práce a ležatá kanalizace, v průběhu dubna byla dokončena železobetonová základová deska výstavního sálu a vstupního komunikačního prostoru, včetně betonových stěn. Je v podstatě dokončena hrubá stavba přízemí sociálního zařízení a provozního zázemí, které jsou připraveny k lití betonových stropů. Ve výrobě je speciální ocelová konstrukce zastřešení centrálního vstupního prostoru.

Pro poskytovatele dotace byla zpracována a předložena podrobná tzv. monitorovací zpráva, shrnující postup přípravy a první fázi stavebních prací, se zřizovatelem muzea jsou průběžně konzultovány otázky financování akce.

Souběžně byly zahájeny práce na přípravě vnitřního vybavení nových expozic muzea, které by mělo být podle současných předpokladů otevřeno pro veřejnost v rámci 144. výročí bitvy v červenci 2010.

