



4

VITRÍNA

2009

INFORMAČNÍ A PROGRAMOVÝ BULLETIN

SOUTĚŽ

Chcete se stát VIP návštěvníkem Muzea východních Čech? Zúčastněte se naší soutěže.

V roce 2009 bude každý měsíc na titulní straně našeho programového bulletinu VITRÍNA zveřejněn detail určitého místa naší muzejní budovy.

Vaším úkolem bude určit, na kterém místě interiéru či exteriéru se nachází. Vaše odpovědi zašlete na adresu muzea nebo na e-mail: info@muzeumhk.cz, případně je můžete odevzdat v recepci muzea. Nezapomeňte uvést svou adresu a telefonní číslo.

Uzávěrka každého kola soutěže je vždy poslední kalendářní den příslušného měsíce.

Ze správných odpovědí vylosujeme každý měsíc jednoho našeho VIP návštěvníka, který obdrží volnou vstupenku do muzea i na všechny akce, které bude muzeum pořádat po dobu jednoho roku.

V měsíci únoru se soutěže zúčastnilo 13 návštěvníků. Ti, co odpověděli, že detail vitráže se jmenuje autorů se nachází v okně druhého mezipatra, odpověděli správně. Tento detail v trochu jiné podobě se nachází také na okně ve vestibulu prvního poschodí. Ze správných odpovědí pracovníci muzea vylosovali paní **Janu Žilkovou** z Hradce Králové, která obdrží VIP vstupenku platnou od 1. dubna 2009 do 31. března 2010. Gratulujeme!

VÝSTAVY

historická expozice

OD PEVNOSTI K SALONU REPUBLIKY

Dějiny architektury města Hradce Králové od poloviny 18. století do počátku druhé světové války



Osudový zlom ve vývoji významného středověkého města nastal v polovině 18. století, kdy byl Hradec Králové postupně přestavěn ve vojenskou pevnost. Druhým přelomovým okamžikem se stala porážka Rakušanů v bitvě na Chlumu v červenci 1866, která otevřela cestu nejen ke zrušení a postupnému bourání pevnosti, ale i pozdějšímu unikátnímu rozvoji města v moderní urbanistický celek meziválečného období. Expozici dominují dva modely města Hradce Králové, v prvním případě model od Františka Žaloudka z let 1908-1916 zachycující podobu vojenské pevnosti v roce 1865, ve druhém model města z roku 2000, který dokumentuje zejména období tzv. Salonu republiky.

do 13. září 2009

KŘEMEN A JEHO RODINA

Pazourkový pěstní klín, elektrická kytara, transformátor či láhev piva. Co mají tyto předměty společného?

Na jejich počátku byl ve všech případech nerost křemen nebo jeho příbuzný. Křemen hraje nezastupitelnou roli v přírodě i v našich civilizačních vymoženostech. Ať už je to kopřiva, laminátová loď či řízená střela: bez křemene by nebyly tím, čím jsou. Výstava je pozoruhodná spojením užitku i krásy, technického umu člověka i neohraničené fantazie přírody, samozřejmosti i výjimečnosti, toho všeho na příkladu jediné chemické sloučeniny – SiO₂.

A jak souvisí křemen s Hradcem Králové? Přijďte se podívat!



do 31. ledna 2010

SECESE

Secese, označovaná také jako Jugendstil, Art Nouveau, Modern Styl, je posledním z univerzálních mezinárodních výtvarných slohů, který na konci 19. a začátku 20. století výrazně ovlivnil módu i životní styl. Vtiskl charakteristické rysy architektury, výtvarnému a především užitému umění i literatuře. V této době bylo vytvořeno nespočetně děl s vysokou uměleckou hodnotou, ale i předmětů denní potřeby.

Muzeum východních Čech v Hradci Králové na výstavě „Secese“ představí veřejnosti významný soubor exponátů z této doby. Jeho základ tvoří předměty získané na přelomu 19. a 20. století „Průmyslovým muzeem v Hradci Králové“, průběžně je doplňován do současné doby. V prostoru lapidária bude vystaveno sklo, porcelán a keramika, šperky, práce z kovů i ukázky módy a nábytku.



MUZEUM VÝCHODNÍCH ČECH V HRADCI KRÁLOVÉ

ŘEDITELSTVÍ, KNIHOVNA, EXPOZICE A VÝSTAVY
Eliščino nábřeží 465, 500 01 Hradec Králové
tel./fax: 495 512 462, 495 512 391-92, 495 512 899, e-mail: info@muzeumhk.cz, www.muzeumhk.cz

ODBORNÁ ODDĚLENÍ
Opletalova 334, 500 01 Hradec Králové
tel.: 495 514 624, 495 514 631, 495 518 473, fax: 495 514 843



Muzeum je otevřeno denně mimo pondělí od 9 do 17 hodin.
Vstupné: dospělí 50 Kč, děti a slevy 20 Kč, rodinné vstupné 100 Kč.

Knihovna je pro badatele otevřena v pondělí a ve středu od 9 do 12 a od 13 do 17.30 hodin, on-line katalog na www.muzeumhk.cz/knihovna.

PAMÁTNÍK BITVY 1866 NA CHLUMU

Chlum čp. 66, 503 12 p. Všestary
tel.: 495 447 058, e-mail: chlum@muzeumhk.cz, www.chlum1866.cz



Muzeum je od 1. listopadu 2008 do konce roku 2009 z technických důvodů uzavřeno. Vyhlídková věž zůstává v provozu od 1. dubna do 31. října denně mimo pondělí od 9 do 12 a od 13 do 17 hodin.
Vstupné: dospělí 15 Kč, děti a slevy 5 Kč.

NOVÁ VÝSTAVA

od 2. dubna 2009 do 10. června 2009

.... A ZEMĚ SE OTEVŘELA

Jednou z činností, kterou naše muzeum vykonává již více než sto let, je provádění záchranných archeologických výzkumů na místech budoucích staveb v Hradci Králové a okolí. Jen v loňském roce bylo provedeno přes 600 kontrol na 334 stavbách v oblasti Královéhradecka. Výstavka „...a země se otevřela...“, představuje návštěvníkům výsledky pěti rozsáhlejších záchranných výzkumů, které se uskutečnily na konci roku 2007 a v roce 2008.

Zájemci nahlédnou pod povrch Velkého náměstí, kde při stavbě horkovodu byly odhaleny pozůstatky středověkých a novověkých dlažeb a hatí. Výzkum mimo jiné přinesl množství zajímavých drobných nálezů kdysi doslova zašlapaných při provozu na středověkém rynku.

Důležitě údaje o podobě původních hradeckých středověkých předměstí byly získány při výzkumu na staveništi pobočky VZP v Hořické ulici. Kromě zbytků základů domů se podařilo prozkoumat pět kostrových hrobů asi ze 16. – 17. století. Antropologický rozbor lidských ostatků naznačil nelehký život většiny tehdejších obyvatel našeho města vyplněný těžkou prací.

Do počátku slovanského osídlení Hradecka zhruba v 7. – 8. století návštěvníky uvede objev zahloubené stavby a keramiky získané při výzkumu v nové pískovně u Smiřic. Předchozí období germánského osídlení osvětluje nové nálezy žárových hrobů z Plotišť nad Labem.

Zcela nové poznatky o pravěkém osídlení našeho regionu přinesl archeologický výzkum na stavbě hráze v Předměřicích nad Labem. Vysoká terasa na pravém břehu Labe byla osídlena již od mladší doby kamenné. Jedinečným nálezem je červenožlutě malovaná nádoba, která dokládá přímé kontakty Hradecka s kulturně vyspělým územím Karpatské kotliny. Další nálezy ze stejného období ukazují na styky našeho regionu s územím dnešního Polska a Německa. Ve starší době železné, v době pronikání prvních Keltů do východních Čech, stála na zkoumaném místě osada, z níž se vedle hlubokých zásobních jam podařilo odhalit zahloubené základy domů. Pod podlahou jednoho z nich bylo, zřejmě jako tzv. základová oběť, pohřbeno malé dítě.

Prezentované výsledky výzkumů dokládají nutnost archeologického sledování všech staveb v našem regionu. Nové archeologické nálezy v souladu s výsledky starších výzkumů ukazují na klíčové postavení dnešního Hradce Králové a jeho okolí v pravěkém i středověkém období.



PŘEDNÁŠKY A KULTURNÍ AKCE

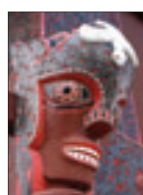
středa 1. dubna od 18 hodin

Vladimír Lemberk

CELEBES

ostrovní perla na rovníku

Ostrov, který teprve čeká na své objevení, je plný tropických deštivých pralesů s vesnicemi lidojedů obrácených teprve ve 20. století ke křesťanství, korálových útesů, bílých pláží a zcela unikátní fauny. Střed tohoto indonéského ostrova však zmítá občanská válka mezi muslimy a křesťany... Přednáška je doplněna o čtení krátkých ukázek z nově vydané knihy „Ostrov zapomenutých lidojedů“.



středa 8. dubna od 18 hodin

RNDr. Petr Rybář, čestný člen Klubu cestovatelů Hanzelky a Zikmunda

IZRAEL – země mnoha tváří

Putování Izraelem, Palestinou a jordánskou Petrou (jedním z nových „7 divů světa“)

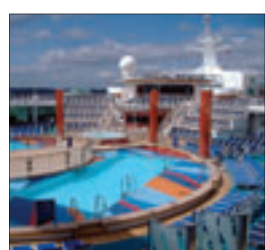
Živě komentované video přiblíží atmosféru krajiny, která jedním z nejstarších civilizačních center Starého světa oplývá posvátnými místy judaismu, křesťanství i islámu, přináší světu vrásky složitou politickou situaci, ale kde si každý najde cíle podle svých zájmů. Videoprojekce připomene památky a život lidského společenství v Haifě, Akku, Safedu, Nazaretu, Betlému i Jeruzalému, na Golanských výšinách či v posvátných místech u Galilejského jezera a Jordánu; zachycuje také antické vykopávky v Bet Sheanu, Negevskou poušť, safari se zvířeny z biblických dob, Mrtvé moře i fascinující dávnou Petru... Říká se, ... že každý, kdo navštívil tuto část světa, se vrátil vnitřně proměněn. Může na tom být kus pravdy...



čtvrtek 16. dubna od 18 hodin

Karel Starý

CESTA NA NEJVĚTŠÍ VÝLETNÍ LODI SVĚTA SVOBODA MOŘÍ



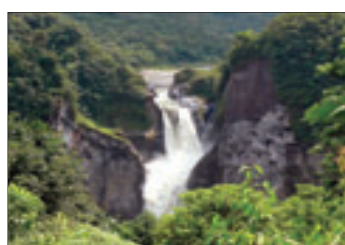
Na plavbu Karibikem z Floridy kolem Baham na Haiti, Jamajku, Kajmanské ostrovy a ostrov Cozumel u Yucatánu (Mexiko) na největší výletní lodi světa – Freedom of the Seas – vás zve průvodce žďárské cestovní kanceláře Nomád Karel Starý. Loď Svoboda moří, ve srovnání s níž by Titanic „vypadal jako kocábka“, nabízí bazény, kluziště, horolezeckou stěnu, surfařskou vlnu a mnoho dalších aktivit. Kromě seznámení s tím, jak probíhá život na gigantické lodi, která pojme téměř na šest tisíc pasážířů a členů posádky, přidá návštěvníci i promítání z pětidenního okruhu po nejatraktivnějších místech Floridy.

středa 22. dubna od 18 hodin

Miroslav Mikát

PŘÍRODU EKVÁDORU

Deštné pralesy v Amazonii, zakrslé mlžné lesy v Andách i vyprahlá krajina s trnitým bušem, kaktusy a lahvovými stromy u Pacifiku. Roje pestrých motýlů na pralesních světlínách i na smetištích za městem. Tisíce mořských ptáků na pobřeží oceánu a kondoři na slepičích dvorcích. To vše je Ecuador, rozlohou nevelká země na rovníku. I krátká návštěva této země pootvrává dveře do podivuhodné jihoamerické přírody ...



DEN ZEMĚ

sobota 18. dubna od 9 hodin

DEN ZEMĚ V PŘÍRODNÍ PAMÁTCE NA PLACHTĚ

Tradiční brigáda v přírodní památce Na Plachtě na Novém Hradci Králové, která je pořádána v rámci aktivit ke Dni Země.

Akci pořádají Agentura ochrany přírody a krajiny ČR, krajské středisko Hradec Králové a Muzeum východních Čech s podporou ČSOP Jaroměř, ochrannářského oddílu Svižník z Hradce Králové a Biskupského gymnázia Bohuslava Balbína v Hradci Králové.

Cílem naší společné práce bude odstranit náletové dřeviny na písčinách a v okolí vodních ploch a čištění zanesených tůňek. Sraz je v 9 hodin na hrázi rybníka Plachta. Účastníci by měli mít vhodné oblečení, vlastní nářadí (rukavice, pilky, nůžky, sekery, hrábě) a občerstvení (pití, uzenu na opečení apod.). Aktivní pomoc jedinečné lokalitě uprostřed města je vítána.



středa 22. dubna od 9 do 12 hodin

DEN ZEMĚ V MUZEU

Pro návštěvnícké skupiny ze základních a středních škol, ale i ostatní zájemce připravili pracovníci přírodovědeckého oddělení ke Dni Země tento program:



KŘEMEN A JEHO RODINA

prohlídka výstavy s odborným výkladem geologa přírodovědeckého oddělení muzea RNDr. Stanislava Štamberga, CSc.

Výstava ukazuje rozmanitost forem křemene a dalších sloučenin křemíku v přírodě i ve věcech, kterými se obklopujeme, bez kterých si nedovedeme náš „civilizovaný“ život představit.

Pouze pro příležitost Dne Země bude připravena výstava živých přírodnin – Jarní přírodou našeho okolí. Kromě typických rostlin jarního aspektu budou k vidění některé druhy obojživelníků a hmyzu. Zvědavým návštěvníkům je mohou dozvědět zajímavé informace o jejich způsobu života i ochraně v podání pracovníků přírodovědeckého oddělení muzea.



Akce jsou určeny zejména pro školy jako vhodný doplněk výuky přírodních věd, ale i pro široký okruh ostatních návštěvníků.