



1

VITRÍNA

2009

INFORMAČNÍ A PROGRAMOVÝ BULLETIN

SOUTĚŽ

Chcete se stát VIP návštěvníkem Muzea východních Čech?

Zúčastněte se naší soutěže.

V roce 2009 bude každý měsíc na titulní straně našeho programového bulletinu VITRÍNA zveřejněn detail určitého místa naší muzejní budovy.

Váším úkolem bude určit, na kterém místě interiéru či exteriéru se nachází. Vaše odpovědi zašlete na adresu muzea nebo na e-mail: info@muzeumhk.cz, případně je můžete odevzdat v recepci muzea. Nezapomeňte uvést svou adresu a telefonní číslo.

Uzávěrka každého kola soutěže je vždy poslední kalendářní den příslušného měsíce.

Ze správných odpovědí vylosujeme každý měsíc jednoho našeho VIP návštěvníka, který obdrží volnou vstupenku do muzea i na všechny akce, které bude muzeum pořádat po dobu jednoho roku.

VÝSTAVY

historická expozice

OD PEVNOSTI K SALONU REPUBLIKY

Dějiny architektury města Hradce Králové od poloviny 18. století do počátku druhé světové války

Osudový zlom ve vývoji významného středověkého města nastal v polovině 18. století, kdy byl Hradec Králové postupně přestavěn ve vojenskou pevnost. Druhým přelomovým okamžikem se stala porážka Rakušanů v bitvě na Chlumu v červenci 1866, která otevřela cestu nejen ke zrušení a postupnému bourání pevnosti, ale i pozdějšímu unikátnímu rozvoji města v moderní urbanistický celek meziválečného období. Expozici dominují dva modely města Hradce Králové, v prvním případě model od Františka Žaloudka z let 1908–1916 zachycující podobu vojenské pevnosti v roce 1865, ve druhém model města z roku 2000, který dokumentuje zejména období tzv. Salonu republiky.

do 4. ledna 2009

OHROŽENÁ PŘÍRODA

Chráněné a ohrožené druhy rostlin a živočichů na Královéhradecku

Vystavené exponáty vzácných, snadno zranitelných a vědecky nebo kulturně významných rostlin a živočichů, často závislých na účinné ochraně, i ukázky vyhynulých druhů, se kterými se v přírodě již nesečkáme, jsou doplněny fotografickou dokumentací terénních podmínek pořízenou odbornými pracovníky přírodovědeckého oddělení a spolupracovníky muzea. Členění výstavy podle přírodních stanovišť (biotopů) umožňuje návštěvníkům učinit si představu o vzájemných vazbách rostlin a živočichů od nížinných poloh až po vysokohorské pásmo Krkonoš. Součástí prezentace jsou též čtyři dioramata přibližující přírodu mokřadní louky, rybníka, skalního města a lesa.

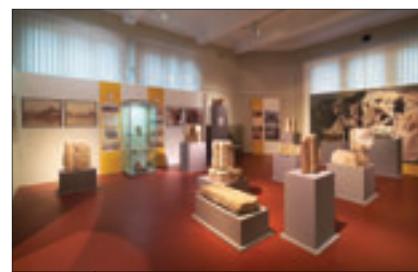
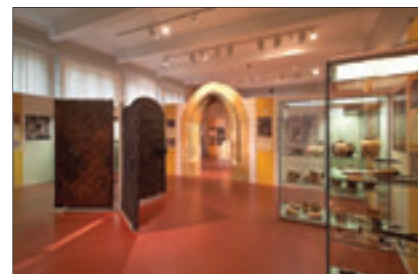


do 25. ledna 2009

PRVNÍ PO PRAZE

Hradec Králové ve středověku

Výstava zachycuje život obyvatel středověkého Hradce zejména ve 13.–15. století. Všechny vystavené exponáty pocházejí z bohatých sbírek archeologického a historického oddělení zdejšího muzea. Jedná se o předměty jak ze starých muzejních fondů, tak z nových archeologických výzkumů. Snahou autorů je, aby exponáty byly pro veřejnost zajímavé a pokud možno i různorodé. Návštěvníci uvidí i vybrané zlaté předměty (např. hradecká osmička, náušnice), dále exponáty, které jsou veřejnosti ukazovány méně často, jako např. lžice z jalovcového dřeva s držáky krytými stříbrným plechem nebo ženský ozdobný pás (dříve připisovaný královně Elišce). Největším exponátem je nový model města včetně přilehlých předměstí o rozměrech 3 x 4 m v měřítku cca 1:600, který zachycuje stav k roku 1420. Tento model vznikl s podporou Města Hradec Králové. K výstavě byla vydána publikace Svědkové zaniklých staveb, kterou si můžete zakoupit v pokladně muzea za 220 Kč.

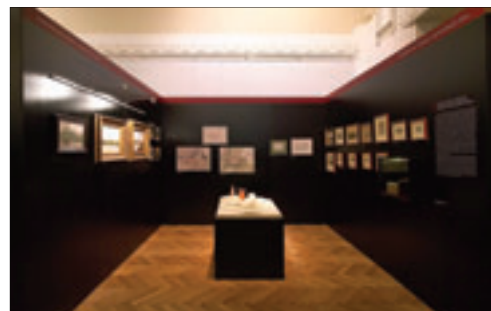


prodlouženo do 29. března 2009

OD CHRÁMU KE KATEDRÁLE

700 let katedrály Svatého Ducha v Hradci Králové

Výstava návštěvníky seznámí s historickým a uměleckým vývojem chrámu a s předměty souvisejícími, jež se dochovaly do dnešní doby. Jedná se například o plány, veduty i další zobrazení města a chrámu v průběhu staletí. Návštěvníci mohou zhlédnout mnohá díla, jež jsou prezentována veřejnosti poprvé (historické textilie, liturgické předměty, obrazy, sochy, grafika apod.) a model katedrály z r. 1863. Doplňují je unikátní objekty z archivů, biskupství a děkanství, ale také ze soukromých sbírek. Katedra výtvarné kultury Univerzity Hradec Králové připravila doprovodné programy, jež jsou nabízeny pro základní a střední školy k doplnění výuky a pro rozšíření poznání výtvarného umění a kulturních dějin města.



MUZEUM VÝCHODNÍCH ČECH V HRADCI KRÁLOVÉ

ŘEDITELSTVÍ, KNIHOVNA, EXPOZICE A VÝSTAVY
Eliščino nábřeží 465, 500 01 Hradec Králové

tel./fax: 495 512 462, 495 512 391-92, 495 512 899, e-mail: info@muzeumhk.cz, www.muzeumhk.cz

ODBORNÁ ODDĚLENÍ

Opletalova 334, 500 01 Hradec Králové

tel.: 495 514 624, 495 514 631, 495 518 473, fax: 495 514 843



Muzeum je otevřeno denně mimo pondělí od 9 do 17 hodin.

Vstupné: dospělí 50 Kč, děti a slevy 20 Kč, rodinné vstupné 100 Kč.

Knihovna je pro badatele otevřena v pondělí a ve středu od 9 do 12 a od 13 do 17.30 hodin, on-line katalog na www.muzeumhk.cz/knihovna.

PAMÁTNÍK BITVY 1866 NA CHLUMU

Chlum čp. 66, 503 12 p. Všestary

tel.: 495 447 058, e-mail: chlum@muzeumhk.cz, www.chlum1866.cz



Muzeum je od 1. listopadu 2008 do konce roku 2009 z technických důvodů uzavřeno.

Vyhlídková věž zůstává v provozu od 1. dubna do 31. října denně mimo pondělí

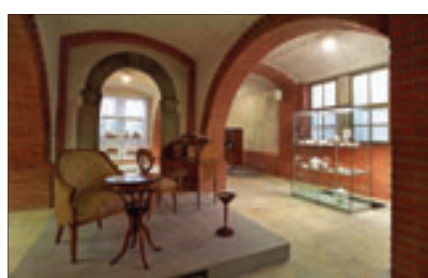
od 9 do 12 a od 13 do 17 hodin.

Vstupné: dospělí 15 Kč, děti a slevy 5 Kč.

prodlouženo do 15. února 2009

BIEDERMEIER

Umělecký směr a životní styl středoevropské měšťanské společnosti v období mezi Vídeňským kongresem v roce 1815 a revolucí 1848.



do 15. února 2009

Výstava v rámci oslav 700 let katedrály Sv. Ducha

CÍRKEVNÍ MOTIVY NA MEDAILÍCH

Sbírka královéhradeckého biskupství

Medaile představené na výstavě jsou rozčleněny do třech základních celků: církevní stavby - osobnosti církve - události, výročí a jiné církevní motivy, které doplňuje malá ukázka církevních řádů. Pevnou součástí sbírky představují medaile, které jako iniciátoři nechali vyrazit sami královéhradečtí biskupové. Biskupská sbírka, která čítá přes 1050 mincí, medailí, vyznamenání, odznaků a dalšího materiálu a je stále rozšiřována, je veřejnosti představena takto poprvé.

K výstavě byl vydán katalog, který je možné zakoupit v pokladně muzea za 55 Kč.

do 22. února 2009

ČTYŘI DEKÁDY ZDENKA BLÁHY V ZAJETÍ MÚZ

Výběr z grafické tvorby

Výtvarník Zdenek Bláha po dobu čtyřiceti let realizoval v Muzeu východních Čech několik desítek výstav, které prezentovaly činnost všech odborných oddělení muzea. Za připomenutí stojí především jeho první výstava Hradecká pevnost (1970) a dále Kulturní kapitoly z východočeského pravěku (1973), 100 let muzea (1980), Kouzlo apatyky (1982), V zrcadle staletí (1983), Rukodělná knižní vazba (1987), Střelecké terče (1987), Josef Macholán - Židle (2004), Nechte na hlavě (2004), výstavy věnované prusko-rakouské válce v roce 1866 (1996, 2006), expozice v Památníku bitvy 1866 na Chlumu (1991) nebo dlouhodobá expozice Od pevnosti k salonu republiky. Kromě instalace navrhoval pro většinu výstav i pozvánky, doprovodné publikace a plakáty. Navrhl také výtvarné řešení dvou výstav, za něž Muzeum východních Čech v Hradci Králové získalo ocenění v Národní soutěži muzeí Gloria musealis - výstava Jan Kotěra 1871-1923 získala třetí místo v kategorii Muzejní výstava roku 2002 a expozice Chladná krása plátové zbroje vyhrála kategorii Muzejní výstava roku 2006.



PŘEDNÁŠKY A KULTURNÍ AKCE

středa 14. ledna od 18 hodin

Lucie Furchová – Miloš Lammr

NOVÝ ZÉLAND

Země krásná, země zelená, země omývaná mořem ze všech světových stran. A také jedna z nejvzdálenějších krajin, na které může Evropan jen pomyslet.

„Sen o výletu do země ovčích a hobitů se nám zrodil v hlavě někdy před dvěma lety. Postupně nabýval stále ostřejších obrysů a vyvrcholil minulé léto, kdy jsme po měsících příprav nastupovali do letadla. Čekala nás trocha práce, ale spousta zábavy. Severní i Jižní ostrov jsme procestovali křížem krážem.

Najeli jsme tisíce kilometrů, v nohou jich máme stovky. Procházeli jsme nekonečnými údolními, stoupali na zasněžené vrcholky hor, kajakovali v klidných vodách průzračných jezer. Společnost nám dělaly kolonie lachtanů, tučňáků a volavek, občas jsme zahlédli líného lvouna, hejno hravých delfínů, dokonce i důstojnou velrybu. To vše jsme pečlivě dokumentovali a Vás nyní zveme na příjemné popovídání doplněné mnoha fotografiemi, mapkami a možná i nějakou vtipnou příhodou.“



středa 21. ledna od 18 hodin

Karel Starý

SINGAPUR A MALAJISIE

Křižovatka cest na nejjižnější výběžku Asie Singapur je v našich myslích spojen s ekonomickým úspěchem a harmonickým soužitím lidí různých ras, kultur a náboženství, ale i zákony s přísnými zákazy. Malajsie zatím nedosahuje hospodářské úrovně svého menšího souseda, ale i ona patří v rámci Asie mezi ty ekonomicky úspěšnější a vyspělejší. Je vzorovou muslimskou zemí, která dokazuje, že i tam, kde je islám státním náboženstvím, může existovat plná náboženská tolerance. Vedle supermoderního downtownu metropole Kuala Lumpur nabízí ve své části Bornea i nedotčenou přírodu s džunglí, exotickou tropickou flórou a faunou, i původní obyvatele, kteří dosud žijí v kmenových strukturách a jsou téměř nepostizeni moderní civilizací.

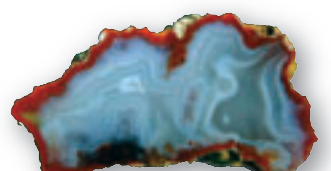


čtvrtek 29. ledna od 18 hodin

Radko Chadima

MAROKO

Maroko-Magreb, první závan afrického kontinentu, nejzápadnější výspa islámu, ale i Berberů a kočovných Tuaregů. Maroko - ráj mineralogů a archeologů. Maroko - země, kde se během několika dní můžete koupat v moři, vystoupat na zasněženou nejvyšší horu severní Afriky či užívat vedra v písčité poušti. A ještě opice Makak, konopí a nádherně kvetoucí orchideje.



NA PRAHU NOVÉHO ROKU

Vážení návštěvníci a příznivci našeho muzea,

dovolte, abych vám nejprve poděkoval za přízeň, kterou jste našemu muzeu v minulém roce věnovali. Váš hlavní zájem byl soustředěn především na výstavy, z nichž dominovaly především ty, které byly součástí oslav 700. výročí katedrály Svatého Ducha. Byly to zejména výstavy Od chrámu ke katedrále, kterou pro velký zájem prodlužujeme do konce března 2009, a První po Praze, pro kterou se podařilo zejména díky finančním prostředkům Města Hradec Králové pořídit model středověkého města. Součástí jubilejního cyklu byly i mimořádné prezentace nejstarších písemných památek z fondů Státního okresního archivu v Hradci Králové a církevních motivů na medailích ze sbírky Biskupství Královéhradeckého. Myslím, že velmi zajímavým zpestřením nabídky muzea byla i první Královéhradecká muzejní noc, do které se společně zapojila všechna muzea i galerie na území města. Významným příslibem do budoucnosti bylo i získání finančních prostředků z regionálního operačního programu NUTS 2 Severovýchod na přístavbu muzea na Chlumu, o jejímž průběhu vás budeme od příštího čísla Vitríny průběžně informovat.

A co nového pro vás chystáme pro rok 2009?

Máme pro vás připraveny další zajímavé výstavy. Již v únoru vám chceme představit minerál křemen, a to včetně mnoha forem jeho použití. V květnu chceme otevřít rozsáhlou expozici věnovanou městu Hradec Králové od jeho počátků až do stavby vojenské pevnosti. A na podzim si připomeneme i sedmdesát let od vzniku Přírodovědeckého muzea v Hradci Králové. Úplný závěr roku pak bude patřit rozsáhlé prezentaci zvonářské sbírky našeho muzea, kterou chceme připomenout půl tisíciletí zvonu Augustin na zdejší Bílé věži.

Na menších výstavách vám představíme naše secesní sbírky, přes léto budou u nás vystavovat své maturitní práce studenti Střední uměleckoprůmyslové školy hudebních nástrojů a nábytku v Hradci Králové a v době adventu připomeneme historické vánoční ozdoby z dob minulých.

A to zdaleka není všechno.

Proběhnou vzpomínkové akce ke 143. výročí bitvy na Chlumu, poslední květnový pátek bude patřit již druhé královéhradecké muzejní noci, v předvánočním období se uskuteční jubilejní 20. ročník adventních trhů, pokračovat budou přednáškové cykly atd. atd.

Vážení návštěvníci a příznivci našeho muzea, přejeme vám do nového roku 2009 hodně zdraví a pohody a byli bychom velmi rádi, kdybyste těchto dvou darů využili třeba jen částečně i k návštěvě našich výstav a akcí, které připravujeme pro vás a které by bez vaší účasti ztrácely jakýkoli smysl.

Jménem všech zaměstnanců muzea se na další setkávání v roce 2009 těší

Zdeněk Zahradník, ředitel muzea

